

重庆涛仟执科技有限公司

关注

客服

商品

入驻1年 主营：电脑硬件及配件

店铺回头率 45% 店铺服务分 4.5分 准时发货率 100% 店铺好评率 - %



PIESIA 派勤电子 6~9代 Q170/H170/Z170 LGA1151 ATX工业主板—PIMB-Q170C

- 4*DDR4内存槽
- 3*LAN 6*USB3.0
- 多PCIe扩展槽
- HDMI+DP+DVI
- ATX 24+8 pin电源

主图视频 00:00 00:41

派勤ATX主板6-9代Q170LGA1151工业自动化服务器多PCIe视觉4u主机

¥495.00 ¥493.00

5000块起批

≥5001块

先采后付 享300元额度，确认收货后付款

广东深圳送至 广东深圳 承诺48小时发货 包邮

退货包运费 晚发必赔 极速退款

购买数量 ¥495 库存15000000块 - 0 +

立即下单

加采购车

跨境铺货

收藏

分销代发

≥5000件 ¥495 官方仓退货

立即铺货

加铺货单

代发下单

商品评价

暂无有效评价

客服

APP

全网比价

更多

顶部

旧版

Ai

找货寻源

商品属性

品牌	PIESIA/	适用类型	服务器
型号	PIMB-Q170C	货号	PIMB-Q170C
主板架构	ATX	芯片厂商	intel
芯片组系列	Q170	CPU插槽类型	INTEL 1151
支持CPU类型	第六代, 第七代酷睿, 奔腾, 赛扬系列处理器	前端总线频率	2400 (MHz)
板载网卡	有板载网卡	显卡	集成显卡
支持内存类型	DDR4	硬盘接口	msata
USB接口数量	12	产品重量	1 (KG)
售后服务	全国联保	包装清单	配件
内存通道	双通道	最大内存容量	64GB
多显卡支持	不支持	是否支持磁盘阵列	不支持
支持网卡数量	3	主要下游平台	ebay,亚马逊,wish,速卖通,独立站,LAZADA
主要销售地区	东南亚,北美,东北亚,中东	有可授权的自有品牌	是
是否跨境出口专供货源	是		

包装信息

商品件重尺

重量(g)
1000

商品详情



客服



APP



全网

比价



更多



顶部

旧版

找货
寻源



英特尔®酷睿™

6/7/8/9代 ATX工业主板

4xDDR4槽 | 5xSATA口 | 支持多显卡 | 高清三显



客服



APP



全网

比价



更多



顶部

旧版

找货
寻源



产品参数

Product Parameter

处理器系统	Intel LGA1151 6代/7代/8代/9代系列处理器,TDP 95W; Q170
内存	4*DDR4 UDIMM, 共最大 128GB
存储	1*M.2 M-Key 2280(NVMe PCIe3.0_2X) 5*SATA3.0 (RAID 0/1/5/10)
显示	1*HDMI,4K; 1*DP,4K 1*DVI;1*VGA 插针
板边I/O接口	3*LAN(LAN1/LAN2为RTL8111H,LAN3 为 Intel I219V),6*USB3.0,1*DB9 COM 1*HDMI,1*DP,1*DVI 1*Mic in,1*Line in,1*Line out
扩展接口/ 功能	TPM2.0 可选, 默认没有 1*M.2 E-Key(Pcie3.0/2.0 协议, 支持 WIFI/BT 模块) 1*MiniPcie(Pcie+USB2.0 协议) 1*Pcie X16(Pcie3.0 16x) 1*Pcie X4(Pcie3.0 4x); 1*Pcie X4(Pcie3.0 2x) 1*Pcie X1(Pcie3.0 1x) 3*PCI 3组 USB2.0 插针; JCOM2/3/4/5/6 插针; 1*PS2; 1*LPT; 8bit GPIO 1*4Pin PWM CPU 风扇,2*4Pin 系统风扇
电源	ATX 24+8Pin,300W 及以上
工作环境	工作温度: -20°C ~ +60°C; 工作湿度: 5% ~ 90% 存储温度: -40°C ~ +85°C; 存储湿度: 5% ~ 90%



客服



APP



全网
比价



更多



顶部



旧版

找货
寻源



	存储温度: -40℃ ~ +85℃; 存储湿度: 5% ~ 90%
系统支持	Windows10, Windows11, Linux
尺寸	244x305 mm
净重	约 800g(不含 CPU 散热器)



客服



APP



全网
比价



更多



顶部

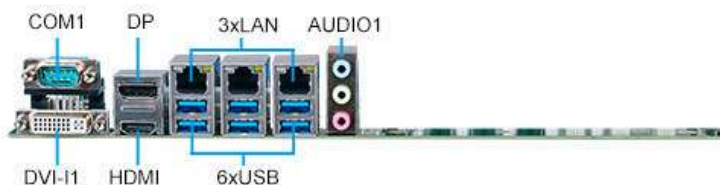
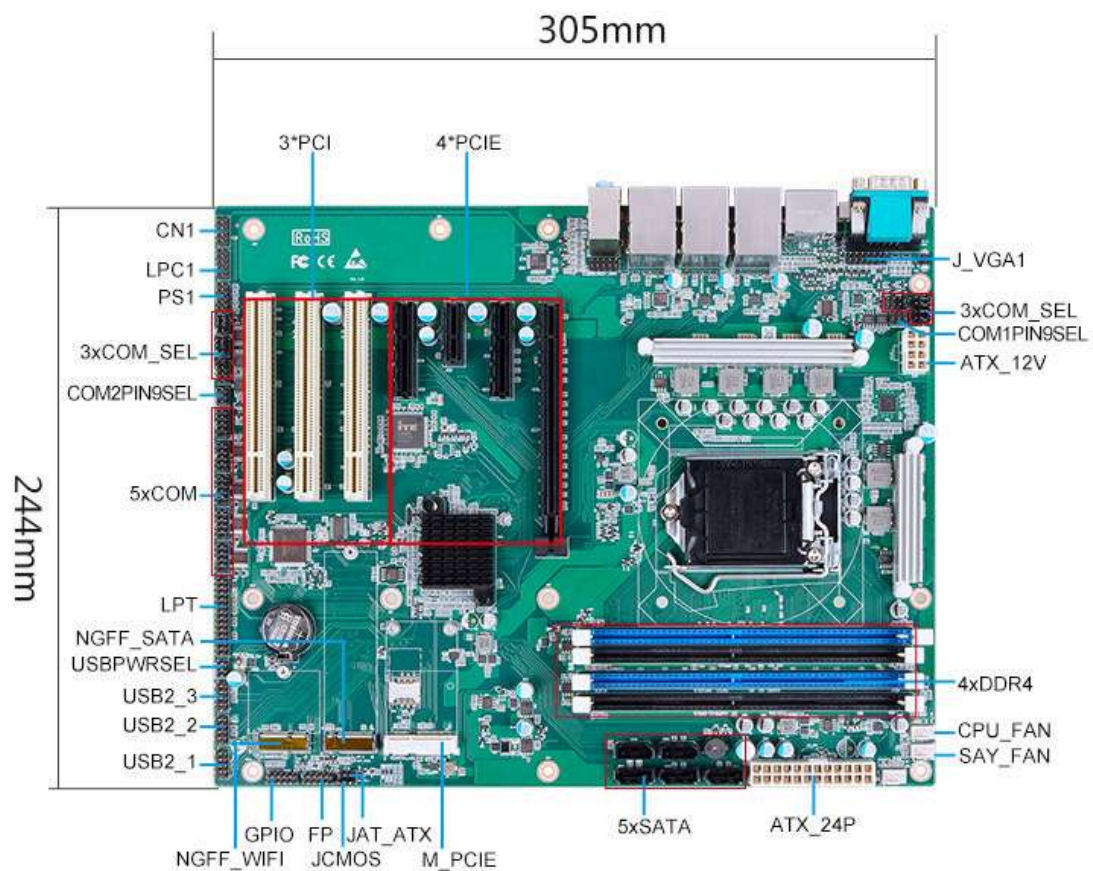
旧版

找货
寻源



产品尺寸/接口

Product Dimension Interface Details



客服



APP



全网
比价



更多

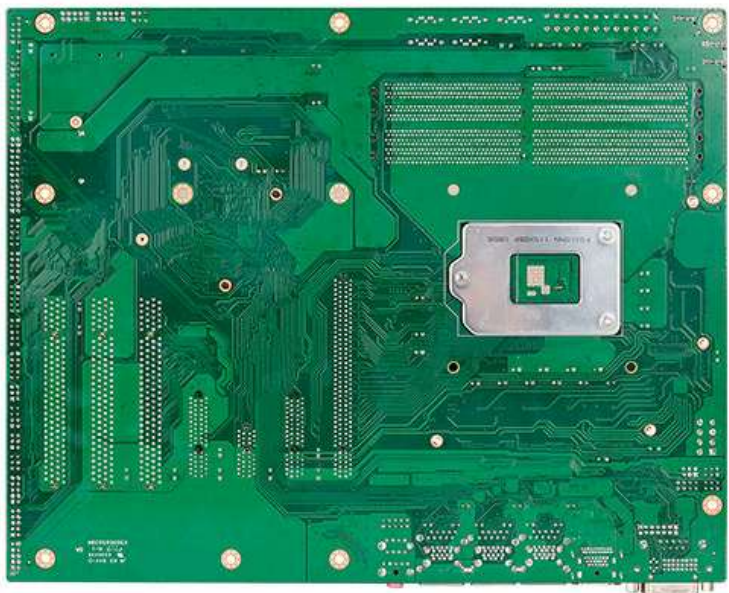


顶部

旧版

找货
寻源





商品评价

商品属性

包装信息

商品详情

客服

APP

全网
比价

更多

顶部

旧版

找货
寻源



ATX工业主板

选择我们的六大理由

Intel酷睿处理器

支持LGA1151 6/7/8/9代系列
TDP 95W, Q170



四个DDR4槽

缓存快 运行快速
最大支持128GB



高清显示

支持同步或异步三显
HDMI+DP+DVI



支持磁盘阵列

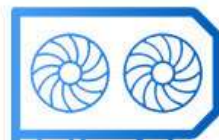
满足大量储存
5xSATA3.0



6个串口

支持多种显卡

运行速度更快
4xPCIe+3xPCI



客服



APP



全网

比价



更多



顶部

旧版

找货
寻源



满足多种应用设备连接

TAI DIGITAL CI



客服



APP



全网
比价



更多



顶部

旧版

找货
寻源



为什么选择派勤电子?

20^年 服务2400+政/企/校项目落地
可个性化定制OEM/ODM

8000 生产车间 **m²**

- ◎ 240+款 品类产品
- ◎ 50+项 资质认证
- ◎ 45国 产品销往世界各地



客服



APP



全网
比价



更多



顶部

旧版

找货
寻源



国家高新技术企业、自有行业知名品牌、工控一站式解决方案



客服



APP



全网
比价



更多



顶部

旧版

找货
寻源



QUALIFICATIONS

◆ 派勤电子·资质齐全 ◆

国家高新技术企业/深圳市专精特新企业/ISO9001认证
3C证书/FCC证书/CE证书、新型实用专利、计算机软著



- 客服
- APP
- 全网比价
- 更多
- 顶部
- 旧版

找货源



客服



APP



全网
比价

...

更多
顶部

旧版

找货
寻源



REAL TIME DISPLAY

◆ 派勤电子实拍展示 ◆

是一家集各类工控主板和嵌入式产品，行业专用计算机产品的研发、生产、销售及服务为一体的国家级高新技术企业



客服



APP



全网
比价



更多



顶部

旧版

找货
寻源



万全区域

研发网络



生产车间



智能生产设备



产品老化区



参展留影



团建瞬间



-  客服
-  APP
-  全网比价
- ...
-  更多
-  顶部
- 旧版

找货寻源

CUSTOMIZED PROCESS

◆ 派勤电子·定制流程 ◆

提供贴牌及定制服务



1



需求分析

充分沟通
全面了解您的需求

2



输出方案

高度个性化，可提供
多种方案供您选择

3



确认方案

根据初步确定的方案
签订项目合同

4



投产测试

单个/小批量出品
进行测试验证

5



批量生产

通过验证
生产大货

6



售后服务

提供完善的技术支持
及售后服务

- 客服
- APP
- 全网比价
- 更多
- 顶部
- 旧版

找货寻源



客服



APP



全网
比价



更多



顶部

旧版

找货
寻源



SERVICE PROJECT

◆ 20年服务2400+ ◆

政/企/校项目落地

广泛应用于商业等领域



工业控制



AI零售



智慧医疗



智慧交通



机器视觉



云存储



客服



APP



全网

比价



更多



顶部

旧版

找货
寻源





The banner features three main images at the top: a blue circuit board with a key icon labeled '网络安全' (Network Security), a yellow robotic arm in a warehouse labeled '智能仓储' (Smart Warehousing), and an industrial power plant labeled '环境监测' (Environmental Monitoring). Below these are six service icons: '支持借样' (Sample Support), '一年质保' (1 Year Warranty), '7天无理由退换货' (7 Days No-Reason Return/Exchange), '全程技术支持' (Full-process Technical Support), '正规发票' (Regular Invoice), and '正品保障' (Authenticity Guarantee). The bottom section displays the PIESIA logo and the slogan '工控一站式解决方案' (Industrial One-stop Solution).

 客服
 APP
 全网比价
 更多
 顶部
 旧版

 找货寻源


【平台活动下价格】

活动前价格：(1) 非分销场景下，指平台活动（不含分销场景的活动）预热期（若无预热期，则为爆发期）前的商品销售价格；(2) 分销场景下，专指分销活动预热期（若无预热期，则为爆发期）前的商品销售价格。前述价格未计算平台发放的各种采购津贴、跨店券、红包等优惠，未计算商家设置的满减优惠、优惠券、店铺返利金、店铺会员折扣以及L会员价、商家设置的指定人群单品优惠活动等各种优惠；该价格会计算其他非平台活动下的各种优惠（包括商家自行设置的非指定人群的单品优惠等，最终以商家的自行设置为准）。前述商品销售价格指商品页面当日展示的标价；若当日商家多次调整销售价格的，取当日最后展示的销售价格。

【非平台活动下价格】

划线价格：指商家自营销活动场景下的商品价格，该价格不包含平台的各种优惠活动。可能是商品的销售指导价或该商品的曾经展示过的销售价等，并非原价，仅供参考。

未划线价格：商品在1688平台上由商家自行设置的销售标价，具体的成交价格根据商家设置的各种优惠活动发生变化，最终以订单结算页价格为准。

【发布价】

指商品在1688平台上由商家自行设置的销售标价并叠加L会员价折扣后的价格，并非原价，仅供参考。

【全网销量】

指同款商品在多个平台（含淘宝、天猫及其他电子商务平台）上的累积销量

同款：指商品名称、外观、规格、成分、颜色、材质、功效、功能等多维度要素具有高度的相似性，但不视为二者具有完全相同的品牌、品质、功效或功能。

*注：1、前述说明仅适用于价格比较下的场景。

2、活动前的时间通常为预热期/爆发期的前一天，但因数据的延迟性，取价时间可能会发生改变，最终以前述展示的具体时间和所对应的商品价格为准。

内容声明：阿里巴巴中国站为第三方交易平台及互联网信息服务提供者，阿里巴巴中国站（含网站、客户端等）所展示的商品/服务的标题、价格、详情等信息内容系由店铺经营者发布，其真实性、准确性和合法性均由店铺经营者负责。阿里巴巴提醒您购买商品/服务前注意谨慎核实，如您对商品/服务的标题、价格、详情等任何信息有任何疑问的，请在购买前通过阿里旺旺与店铺经营者沟通确认；阿里巴巴中国站存在海量店铺，如您发现店铺内有任何违法/侵权信息，请立即向阿里巴巴举报并提供有效线索。



阿里巴巴集团 | 阿里巴巴国际站 | 1688 | 全球速卖通 | 淘宝网 | 天猫 | 一淘 | 飞猪 | 阿里妈妈 | 阿里云计算 | AliOS

阿里通信 | UC | 支付宝 | 钉钉 | 阿里健康 | 跨境供应链 | Lazada | 达摩院 | 阿里安全 | 淘宝海外 | 1688Japan

关于阿里巴巴 | 联系我们 | 知识产权保护 | 著作权与商标声明 | 廉正举报 | 法律声明 | 服务条款 | 隐私政策 | 网站导航

医疗器械网络交易服务第三方平台备案证:(浙)网械平台备字[2018]第00001号 广播电视节目制作经营许可证:(浙)字第00523号 增值电信业务经营许可证:浙B2-20120091

浙江省网络食品销售第三方平台提供者备案:浙网食A33010005 互联网药品信息服务资格证书:(浙)-经营性-2021-0209 [浙公网安备 33010002000121号](#) [浙B2-20120091-2](#)

出版物网络交易平台服务经营备案证:浙出发浙备字第2017001号 信息网络传播视听许可证:1109366号

算法备案: [网信算备330108445385802220019号](#) [网信算备330108445385805220017号](#) [网信算备330108445385804220011号](#)

© 2010-2026 1688.com 版权所有 互联网违法和不良信息举报中心:0571-81683755 blxx@list.alibaba-inc.com



客服



APP



全网
比价



更多



顶部

旧版

找货
寻源

